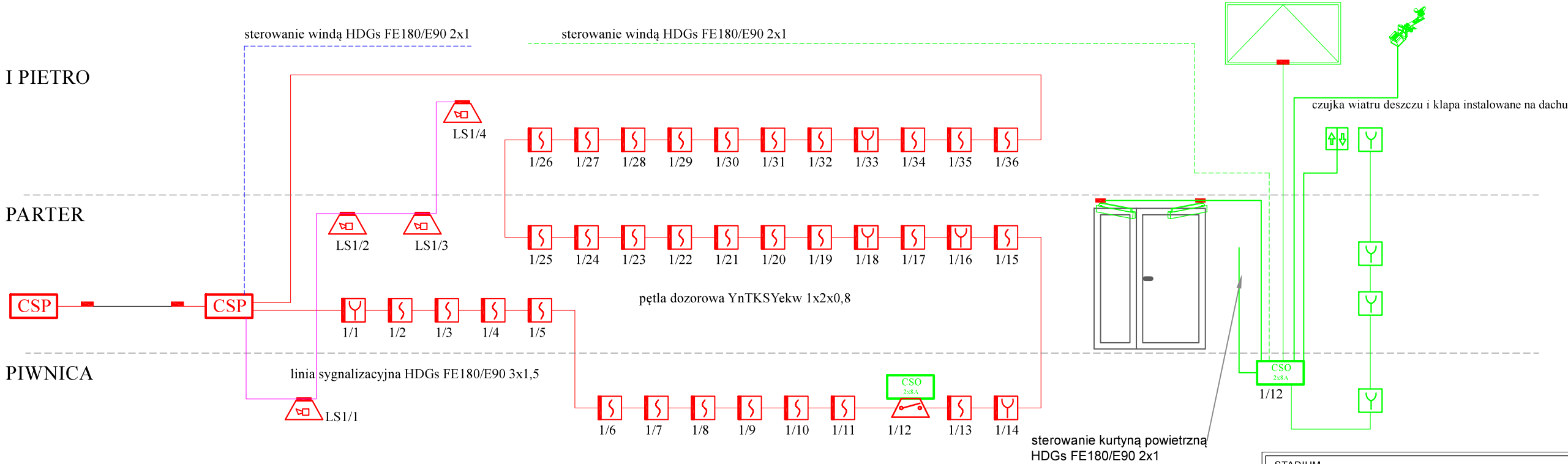


I PIETRO

PARTER

PIWNICA



połączenie centrali MASTER z projektowana centrala SLAVE
w obiektach ułożyć przewód HTKSHeKw FE180/E90 5x2x0,8,
w gruncie układać kabel XzTKMXpw 5x2x0,8
zasilanie centrali sprzed wyłącznika ppoż. NHXH FE180/E90 3x2,5

zasilanie kłapy oddymiającej HDGsFE180/E90 3x1,5
zasilanie napędów drzwiowych HDGs FE180/E90 3x1,5
linia przycisków alarmowych YnTKSY 3x2x0,8
przycisk przewietrzania OMy 3x0,75
czujka wiatr/deszcz OMy 3x0,75

zasilanie centrali sprzed wyłącznika ppoż. NHXH FE180/E90 3x2,5

Obliczenia zgodnie z **PN-B-02877-4/Az1:2006**

Powierzchnia klatki schodowej Ag-29,48m²

Wymagana powierzchnia czynna oddymiania - 5% rzutu
poziomego - 1,47m²

Do oddymiania przyjęto klapę oddymiającą z wyłazem o
wymiarach 100x220 z owiewkami o czynnej powierzchni
oddymiania Acz=1,52m²

Wymagana powierzchnia napowietrzania 2,2x1,3 = 2,86m²

Napowietrzanie odbywać się będzie na poziomie parteru przez
drzwi automatycznie otwierane o powierzchni 2,88m²

STADIUM	
PROJEKT BUDOWLANY	
Projekt techniczny	
BRANŻA	
ELEKTRYCZNA	
NAZWA OBIEKTU	
BUDOWA ARCHIWUM DLA POTRZEB STAROSTWA POWATOWEGO WE WŁOCŁAWKU Z CZĘŚCIĄ GARAŻOWĄ	
TYTUŁ RYSUNKU	
SCHEMAT SYSTEM SYGNALIZACJI POŻARU I ODDYMIANIA KLATKI SCHODOWEJ	
SKALA RYSUNKU	NUMER RYSUNKU
1:100	IE_16
PROJEKTANT	mgr inż. Paweł Okoniewicz nr upr.:KUP/0204/PWBE/23 w specjalności instalacyjnej w zakresie sieci, instalacji i urządzeń elektrycznych i elektroenergetycznych
SPRAWDZAJĄCY	mgr inż. Marek Wojciechowski nr upr.:KUP/0085/PWOE/12 w specjalności instalacyjnej w zakresie sieci, instalacji i urządzeń elektrycznych i elektroenergetycznych
OPRACOWAŁ	inż. Paweł Dzięgielewski
DATA SPORZĄDZENIA	
16.06.2025 r.	
INWESTOR	
Powiat Włocławski ul. Cyganka 28, 87-800 Włocławek	
JEDNOSTKA PROJEKTOWA	
WAW e-mail: wlodzimierzkaniewski@wp.pl	
BIURO PROJEKTOWANIA I REALIZACJI ARCHITEKTURY UL. CYGANKA 7 87-800 WŁOCŁAWEK	
PRAWA AUTORSKIE ZASTRZEŻONE, NINIEJSZY PROJEKT JEST PRZEDMIOTEM PRAWA AUTORSKIEGO I CHRONIONY JEST AUTORSKIMI PRAWAMI OSOBISTYMI I AUTORSKIMI PRAWAMI MAJĄTKOWYMI JAKO "UTWÓR ARCHITEKTONICZNY, ARCHITEKTONICZNO-URBANISTYCZNY, URBANISTYCZNY" NA PODSTAWIE USTAWY Z DN. 4.02.1994r. O PRAWIE AUTORSKIM I PRAWACH POKREWNYCH (Dz.U. nr 80 z 2000r., poz.904).	
NR STRONY	
74	